

3-laagse eengezinswoning tussenwoning met eigen tuin

De royale 3-laagse tussenwoningen zijn voorzien van een ruime tuin met berging en achterpad.

De woningen zijn vergelijkbaar met de 3-laagse hoekwoning alleen is de entree nu aan de voorzijde van de woning. Verder bevindt zich in de ruime hal een hangend toilet met fonteintje en een meterkast. Vanuit de hal loopt u naar de woonkamer, waar het woongedeelte zich achter in de woning bevindt. De tuin bereikt u via de schuifpui aan de achterzijde van de woning. Het vele glas hiervan zorgt voor een ruime lichtinval in de woonkamer. De keuken bevindt zich aan de voorzijde van de woning en is standaard open, maar u kunt ook kiezen voor een gesloten keuken.

Op de eerste verdieping bevinden zich drie slaapkamers van respectievelijk ca. 15 m², 8 m² en 6 m². Hier bevindt zich ook een afgesloten opstelplaats voor de wasmachine en droger. In de ruime luxe badkamer vindt u standaard een douche, ligbad, hangend toilet en wastafelmeubel met grote spiegel. Samen tanden poetsen is bij zo'n wastafel geen probleem.

De woning beschikt standaard ook nog over een ruime vierde slaapkamer van ca. 15 m² op de tweede verdieping. Naast de slaapkamer bevindt zich op de tweede verdieping tevens de zolder, die geheel naar wens kan worden ingedeeld. Zo kunt u eventueel kiezen voor een vijfde slaapkamer en/of een gescheiden berging.

Uw auto parkeren? Geen enkel probleem! U heeft een eigen parkeerplaats in de afgesloten stallingsgarage.

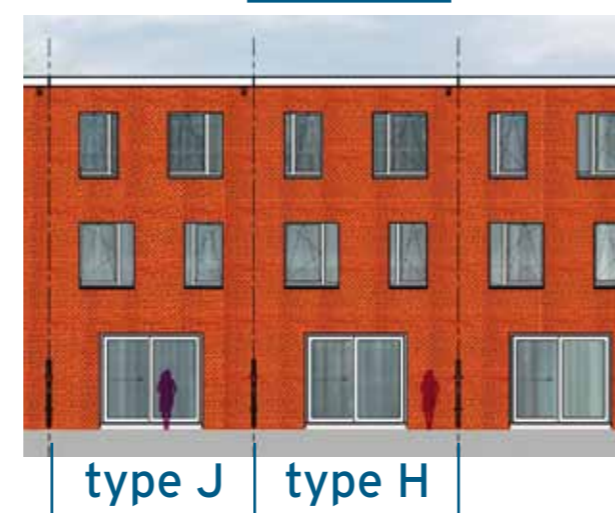
woningtype B + H + J

- Mooie 3-laagse tussenwoning van ca. 143 m² GBO
- Grote tuin met berging en afsluitbaar achterpad
- Ruime woonkamer met schuifpui naar de tuin
- Open of naar keuze gesloten keuken
- Vier of naar keuze vijf slaapkamers
- Royale luxe badkamer standaard voorzien van douche, ligbad, 2^e toilet en mooi wastafelmeubel
- Vrij in te delen zolder
- Eigen parkeerplaats

voorzijde



achterzijde



woningtype B + H + J

woningtypen H + J hebben dezelfde plattegrond, maar een andere gevelindeling
(zie gevelafbeelding op bladzijde 18)

